



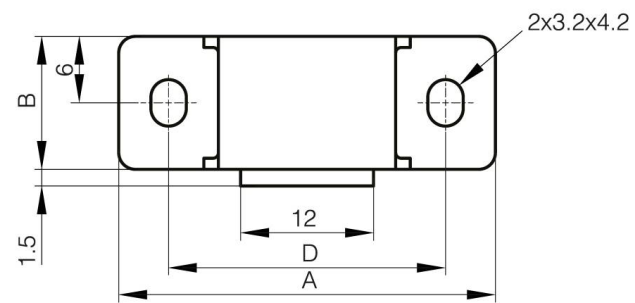
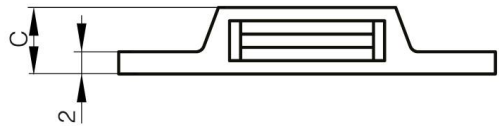
MINI CHIUSURA MAGNETICA A VITE CON CONTROPIASTRA - FORZA 3 KG

16-7-4293

La mini chiusura magnetica è ideale per spazi ristretti. Materiali: PBT (polimero), acciaio, neodimio.
Contropiastra: acciaio. Viite fornito con 4 viti.

A	34 mm
Materiale	polimero

Peso (g)	13 g
B	12 mm
C	6 mm
E	11 mm
D	25
F	30 mm
G	20 mm



2x3.2x4.2

