



CERNIERA DI BLOCCAGGIO MULTIANGOLO A CON LEVA

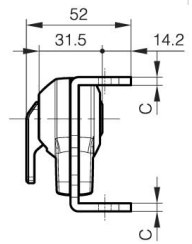
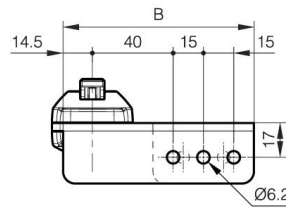
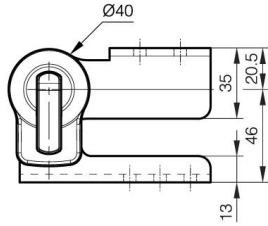
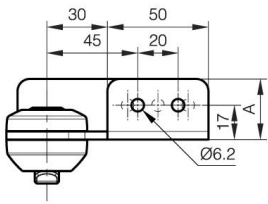
15-7-3567

Regola facilmente l'angolo dell'aletta spostando la leva. Il blocco consente di mantenere la cerniera in posizione da 0° a 180° con incrementi di 10°. Lo sportello viene temporaneamente sbloccato mentre si preme la leva. Lo sportello rimane sbloccato quando la leva viene sollevata. La cerniera può essere utilizzata con la cerniera A ad asse libero (15-7-3568 o 15-7-3569). Leva, perno, copertura: plastica. Viti consigliate: M5. Coppia di sbloccaggio: 45 Nm

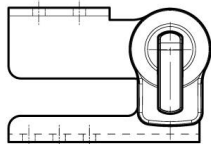
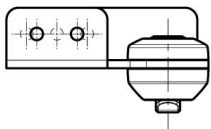
A	94.5 mm
Nota	Tipo 2
Materiale	acciaio
Peso (g)	351 g
B	30 mm
C	4 mm

Finitura

acciaio nichel



15-7-3566



15-7-3567

