



CERNIERA B CON BLOCCAGGIO MULTIANGOLO CON LEVA

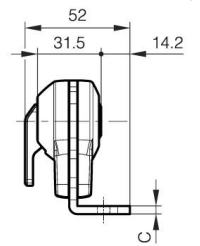
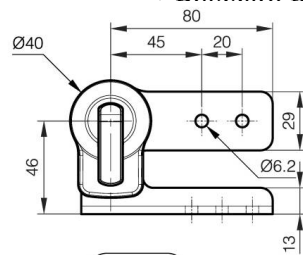
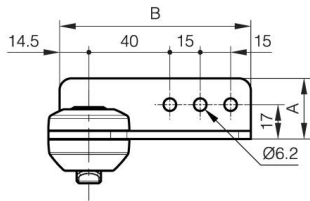
15-7-3570

Regola facilmente l'angolo dell'aletta spostando la leva. Il blocco consente di mantenere la cerniera in posizione da 0° a 180° con incrementi di 10°. Lo sportello viene temporaneamente sbloccato mentre si preme la leva. Lo sportello rimane sbloccato quando la leva viene sollevata. La cerniera può essere utilizzata con la cerniera B ad asse libero (15-7-3572 o 15-7-3573). Leva, perno, copertura: plastica. Viti consigliate: M5. Coppia di sblocco 45 Nm

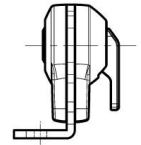
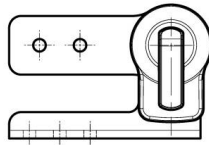
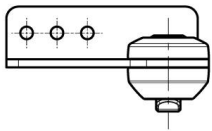
A	30 mm
Nota	Tipo 1
Materiale	acciaio
Peso (g)	305 g
B	94.5 mm
C	4 mm

Finitura

acciaio nichel



15-7-3570



15-7-3571