



## **CERNIERA B CON BLOCCAGGIO MULTIANGOLO CON LEVA**

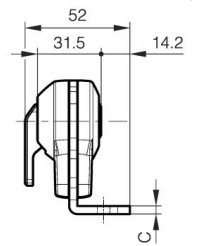
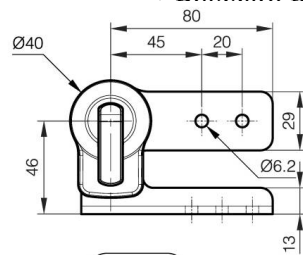
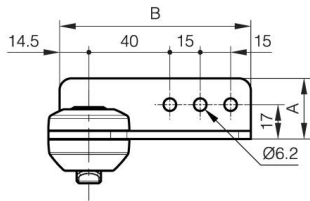
**15-7-3571**

Regola facilmente l'angolo dell'aletta spostando la leva. Il blocco consente di mantenere la cerniera in posizione da 0° a 180° con incrementi di 10°. Lo sportello viene temporaneamente sbloccato mentre si preme la leva. Lo sportello rimane sbloccato quando la leva viene sollevata. La cerniera può essere utilizzata con la cerniera B ad asse libero (15-7-3572 o 15-7-3573). Leva, perno, copertura: plastica. Viti consigliate: M5. Coppia di sblocco 45 Nm

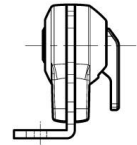
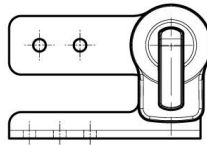
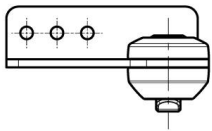
<b>A</b>	30 mm
<b>Nota</b>	Tipo 2
<b>Materiale</b>	acciaio
<b>Peso (g)</b>	305 g
<b>B</b>	94.5 mm
<b>C</b>	4 mm

**Finitura**

acciaio nichel



15-7-3570



15-7-3571