



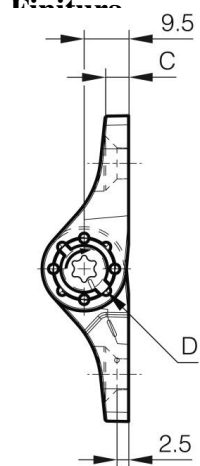
CERNIERE IN POLIMERO A MOLLA REGOLABILE CON O SENZA TENSIONE

54-1-3553

Cerniera con coppia di molle regolabile. Forza della molla di apertura alla consegna: $M(0^\circ)$: 0,75 Nm / $M(90^\circ)$: 0,5 Nm / $M(180^\circ)$: 0,25 Nm Coppia massima consigliata per la molla di apertura: 1,1 Nm a 60° (4 scatti). Forza della molla di chiusura alla consegna: $M(0^\circ)$: 0 Nm / $M(90^\circ)$: 0,25 Nm / $M(180^\circ)$: 0,5 Nm Coppia massima consigliata per la chiusura <https://www.pinet-industrie.com/mode-operatoire-charniere-polymere-pair-reglable-version-fermante.pdf>: 1,1 Nm a 120° (6 clic). Materiale: PA 6 rinforzato al 30% GF. Molla in acciaio Bezinal. Altri componenti in POM. Forza della molla regolata con una chiave Torx T27 in

<https://www.pinet-industrie.com/mode-operatoire-charniere-polymere-coppia-reglable-version-fermante.pdf>
(codice articolo 99-1-3729). Istruzioni di regolazione: molla di apertura [clicca qui](#) molla di chiusura [clicca qui](#)

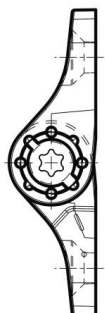
A	75 mm
Nota	molla in chiusura
Materiale	polimero
Peso (g)	45 g
B	65 mm
C	5 mm
D	13



54-1-3552



54-1-3553



54-1-3554

