



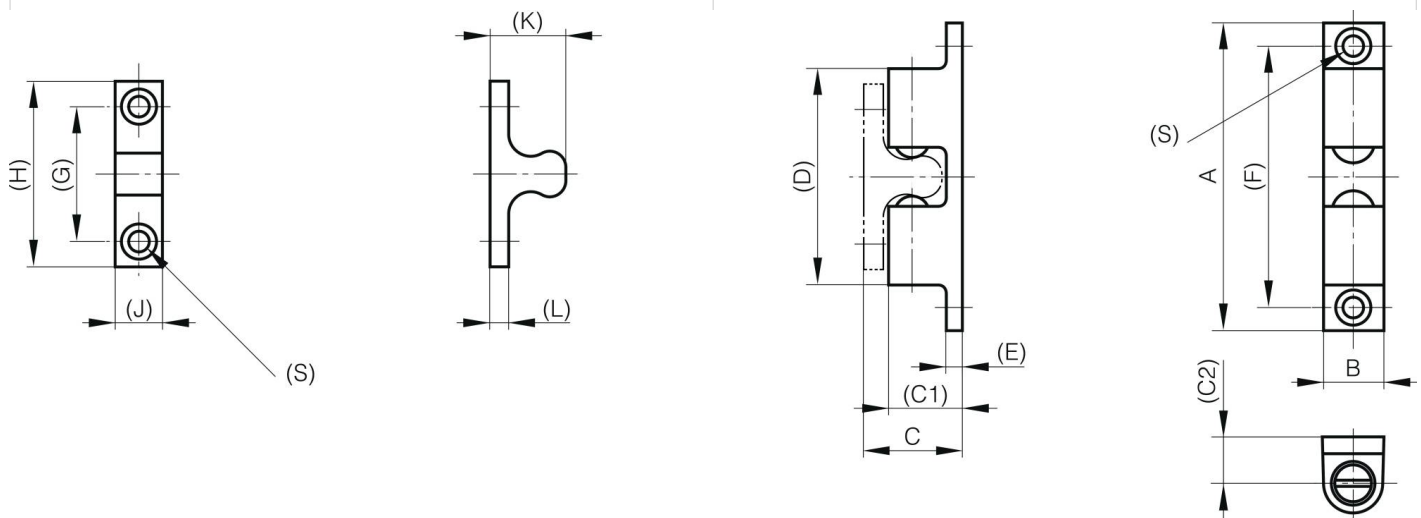
CHIUSURE A DOPPIA SFERA IN ZINCO PRESSOFUSO

16-7-4211

Corpo: pressofusione di zinco, cromato. Sfere: acciaio.

A	42.5 mm
Materiale	pressofuso di zinco

Peso (g)	16 g
B	8 mm
C	14 mm
S (diamètre trou)	3.2 mm
E	2.5 mm
D	26.7
F	35 mm
G	16 mm
H	25 mm
Finitura	cromato
J	7.5 mm
L	2.5 mm
C1	10 mm
C2	6.5 mm



K	11.3 mm
----------	---------