

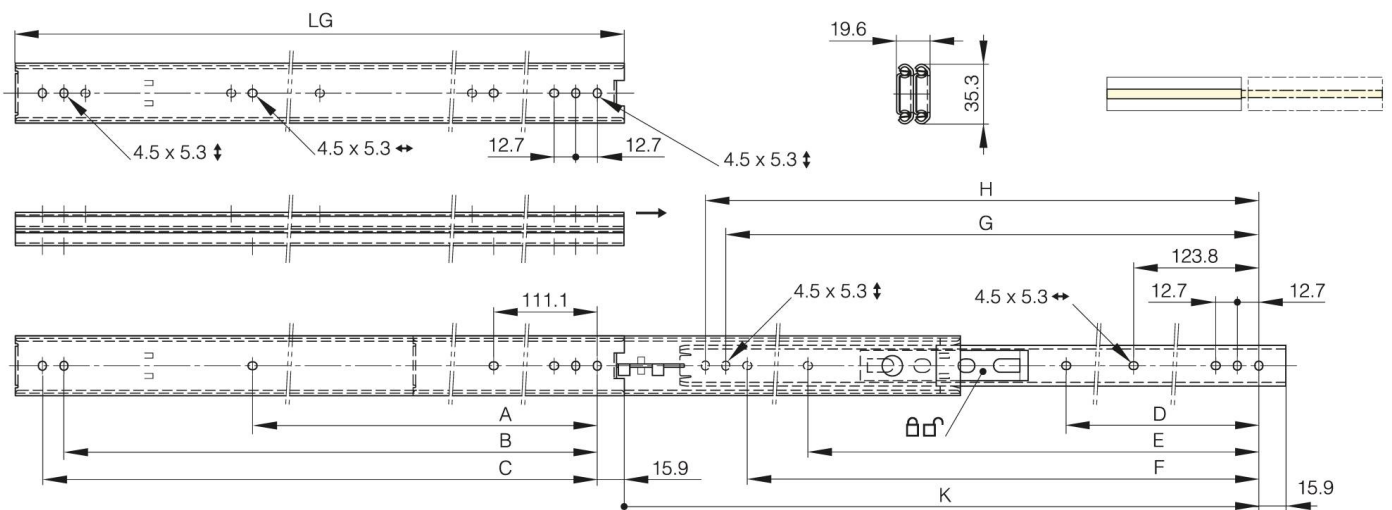


**GUIDA CON CUSCINETTI A SFERA AD
ESTRAZIONE TOTALE (3 PEZZI),
DISCONNESSIONE ANTERIORE E BLOCCO
FRONTALE**

21-7-3571

LG = lunghezza del diapositivo. K = lunghezza della corsa. CN = portata (kg/paio). Venduto singolarmente.

A	352.4 mm
Materiale	Acciaio inossidabile 304
Peso (g)	1030 g
B	463.5 mm
C	476.2 mm
E	0 mm
D	238.1
F	450.8 mm
G	463.5 mm
H	476.2 mm
Finitura	grezzo



K	523.3 mm
LG (Longueur glissière)	508 mm
CN (Charge Nominale)	49 kg/paire