

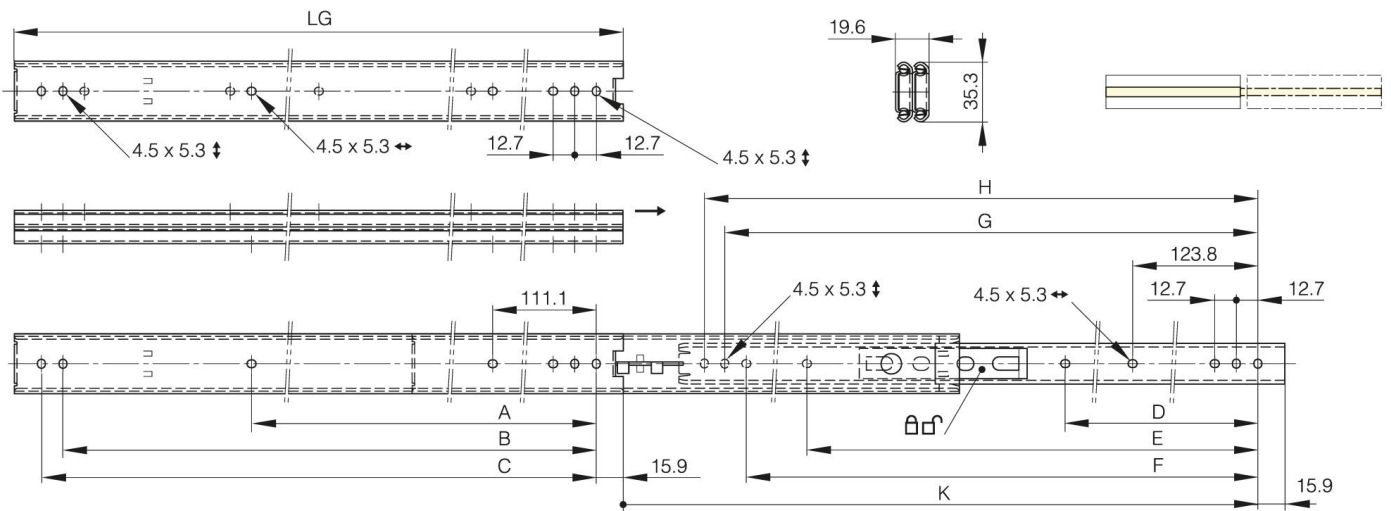


**GUIDA CON CUSCINETTI A SFERA AD
ESTRAZIONE TOTALE (3 PEZZI),
DISCONNESSIONE ANTERIORE E BLOCCO
FRONTALE**

21-7-3573

LG = lunghezza del diapositivo. K = lunghezza della corsa. CN = portata (kg/paio). Venduto singolarmente.

A	454 mm
Materiale	Acciaio inossidabile 304
Peso (g)	1280 g
B	565.1 mm
C	577.8 mm
E	466.7 mm
D	288.9
F	552.4 mm
G	565.1 mm
H	577.8 mm
Finitura	grezzo



K	624.9 mm
LG (Longueur glissière)	609.6 mm
CN (Charge Nominale)	42 kg/paire