

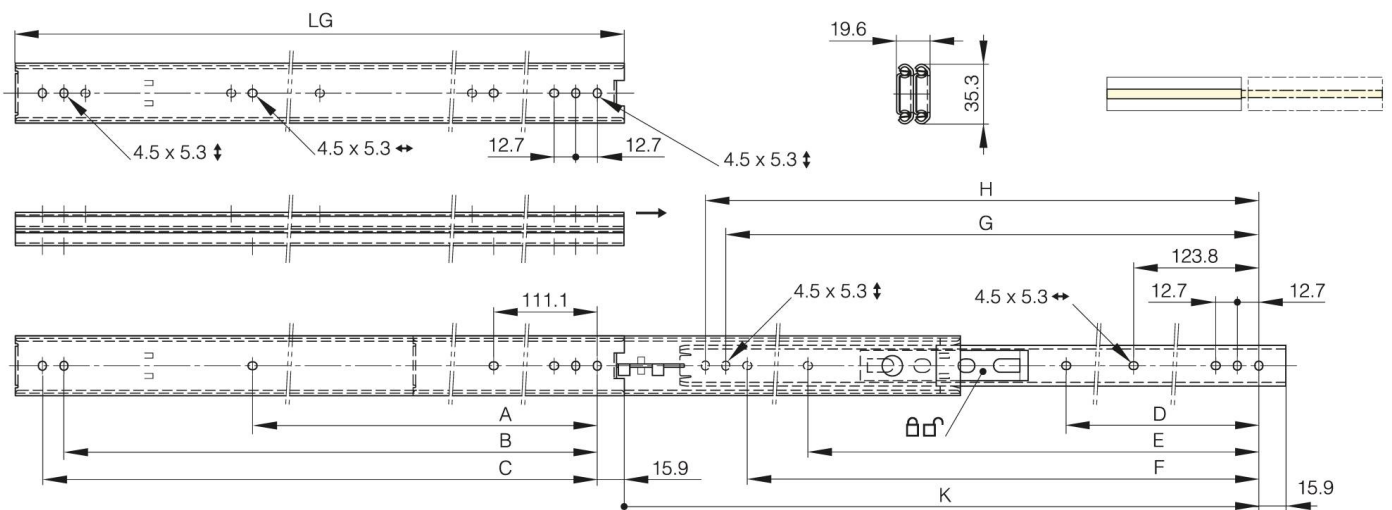


**GUIDA CON CUSCINETTI A SFERA AD
ESTRAZIONE TOTALE (3 PEZZI),
DISCONNESSIONE ANTERIORE E BLOCCO
FRONTALE**

21-7-3574

LG = lunghezza del diapositivo. K = lunghezza della corsa. CN = portata (kg/paio). Venduto singolarmente.

A	504.8 mm
Materiale	Acciaio inossidabile 304
Peso (g)	1400 g
B	615.9 mm
C	628.6 mm
E	517.5 mm
D	314.3
F	603.2 mm
G	615.9 mm
H	628.6 mm
Finitura	grezzo



K	675.7 mm
LG (Longueur glissière)	660.4 mm
CN (Charge Nominale)	39 kg/paire