

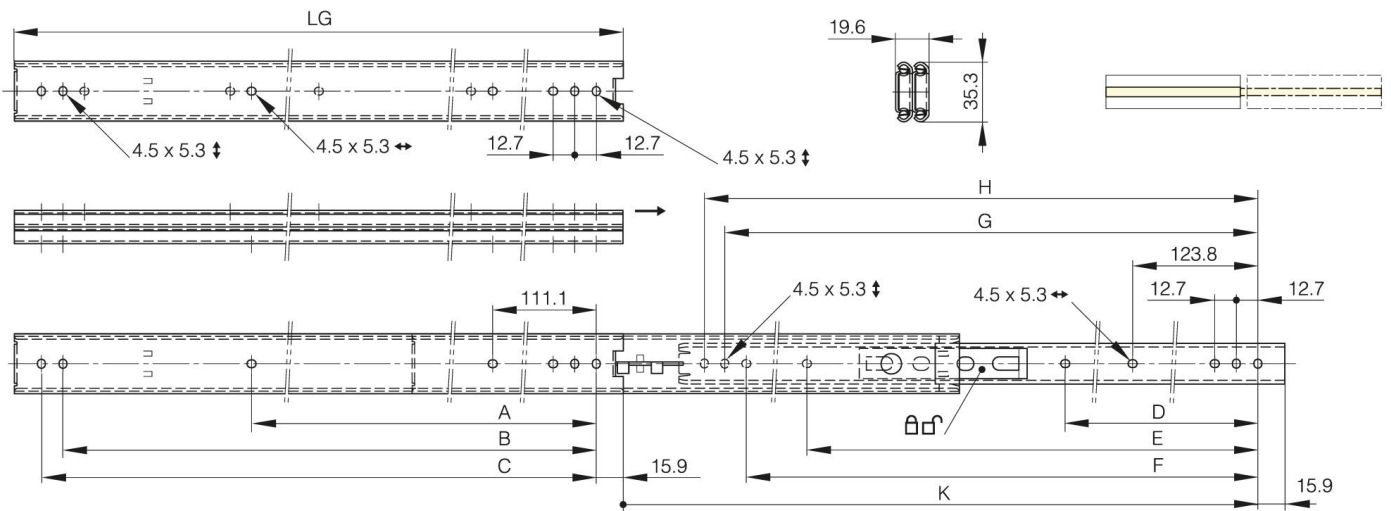


**GUIDA CON CUSCINETTI A SFERA AD
ESTRAZIONE TOTALE (3 PEZZI),
DISCONNESSIONE ANTERIORE E BLOCCO
FRONTALE**

21-7-3575

LG = lunghezza del diapositivo. K = lunghezza della corsa. CN = portata (kg/paio). Venduto singolarmente.

A	555.6 mm
Materiale	Acciaio inossidabile 304
Peso (g)	1500 g
B	666.7 mm
C	679.4 mm
E	568.3 mm
D	339.7
F	654 mm
G	666.7 mm
H	679.4 mm
Finitura	grezzo



K	726.5 mm
LG (Longueur glissière)	711.2 mm
CN (Charge Nominale)	36 kg/paire