



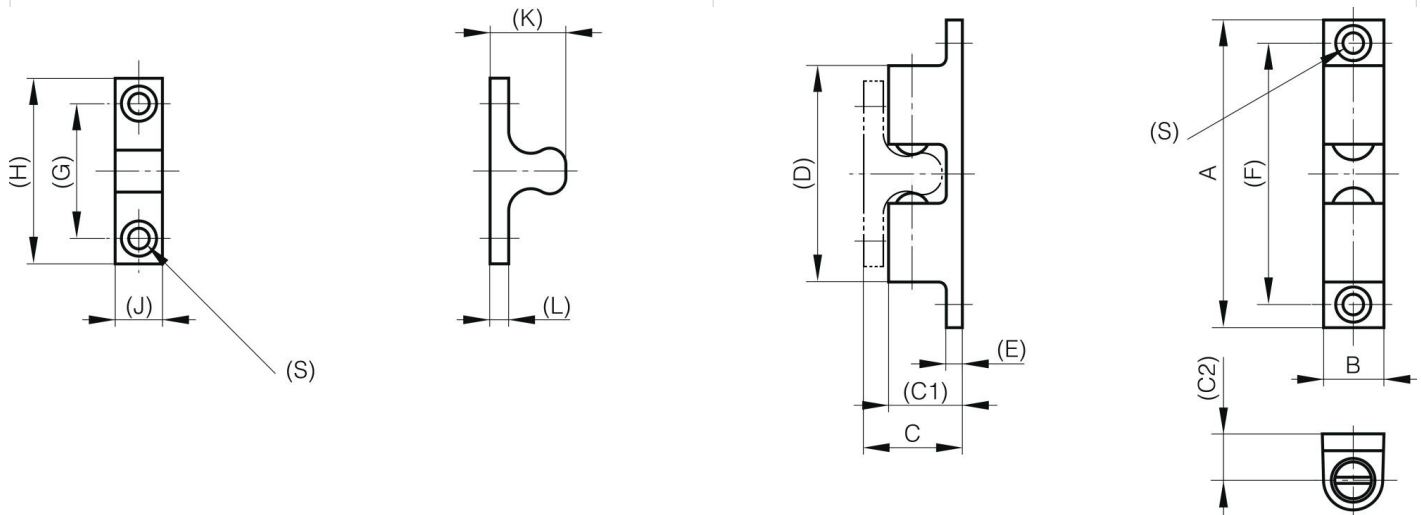
CHIUSURE A DOPPIA SFERA IN ZINCO PRESSOFUSO

16-7-4212

Corpo: pressofusione di zinco, cromato. Sfere: acciaio.

A	50 mm
Materiale	pressofuso di zinco

Peso (g)	26 g
B	10 mm
C	16 mm
S (diamètre trou)	4.2 mm
E	3 mm
D	29.8
F	40 mm
G	20 mm
H	30 mm
Finitura	cromato
J	9 mm
L	2.5 mm
C1	12.5 mm
C2	7.4 mm



K	12.3 mm
----------	---------