



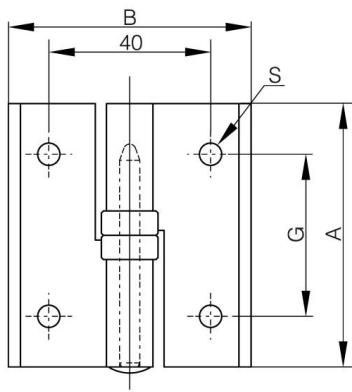
CERNIERE SFILABILI PER CAMERE BIANCHE - 65 X 60 MM

14-7-3877

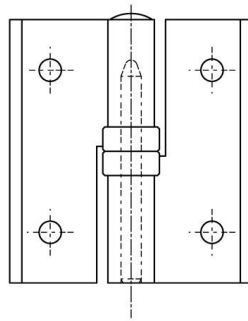
Nessun contatto metallo-metallo. Le boccole in poliacetale riducono al minimo le particelle. Dimensioni della porta: max. L600xL800. Peso della porta: max. 8 kg/paio. Perno in acciaio inossidabile 303.

A	65 mm
Nota	tipo 1

Materiale	alluminio
Peso (g)	49 g
B	60 mm
C	3.5 mm
S (diamètre trou)	5.5 mm
D	5
G	40 mm
Finitura	anodizzato



14-7-3877



14-7-3878

