



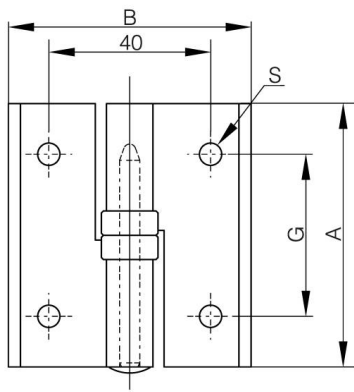
## **CERNIERE SFILABILI PER CAMERE BIANCHE - 65 X 60 MM**

**14-7-3878**

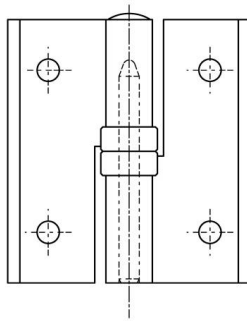
Nessun contatto metallo-metallo. Le boccole in poliacetale riducono al minimo le particelle. Dimensioni della porta: max. L600xL800. Peso della porta: max. 8 kg/paio. Perno in acciaio inossidabile 303.

<b>A</b>	65 mm
<b>Nota</b>	tipo 2

<b>Materiale</b>	alluminio
<b>Peso (g)</b>	49 g
<b>B</b>	60 mm
<b>C</b>	3.5 mm
<b>S (diamètre trou)</b>	5.5 mm
<b>D</b>	5
<b>G</b>	40 mm
<b>Finitura</b>	anodizzato



14-7-3877



14-7-3878

