

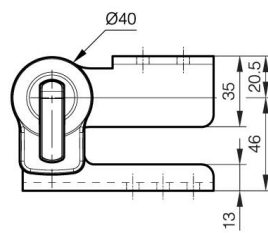
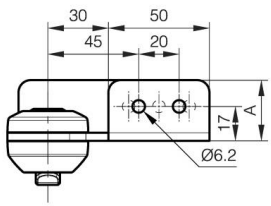


## **CERNIERA DI BLOCCAGGIO MULTIANGOLO A CON LEVA**

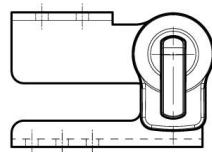
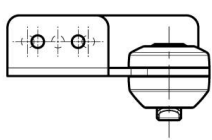
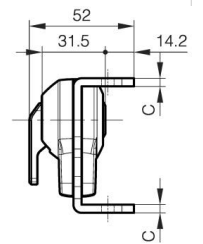
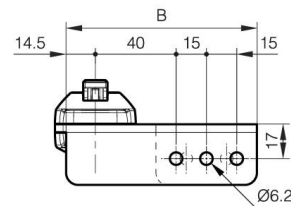
**15-7-3567**

Regola facilmente l'angolo dell'aletta spostando la leva. Il blocco consente di mantenere la cerniera in posizione da 0° a 180° con incrementi di 10°. Lo sportello viene temporaneamente sbloccato mentre si preme la leva. Lo sportello rimane sbloccato quando la leva viene sollevata. La cerniera può essere utilizzata con la cerniera A ad asse libero (15-7-3568 o 15-7-3569). Leva, perno, copertura: plastica. Viti consigliate: M5. Coppia di sbloccaggio: 45 Nm

<b>A</b>	94.5 mm
<b>Nota</b>	Tipo 2
<b>Materiale</b>	acciaio
<b>Peso (g)</b>	351 g
<b>B</b>	30 mm
<b>C</b>	4 mm
<b>Finitura</b>	placcato nickel
<b>Nouvelle référence</b>	NEW



15-7-3566



15-7-3567

